

500A-GTS-E65 EXCELLENT SERIEN

- Finfördelning och transport av matavfall med minimal tillsats av vatten
- Bibehåller energiinnehållet för rötning och biogasproduktion i efterföljande led
- Förbättrad hygien, arbetsmiljö och ergonomi vid arbete i köksmiljö. Hantering, lagring och tömning av avfallskärl försvinner
- Snabbt omhändertagande av matavfall med hög tillförlitlighet
- Enkel hantering och rengöring
- Reducerat transportbehov och lägre kostnader för hämtning av matavfall



Att omedelbart och effektivt avlägsna den tyngsta delen av köksavfallet – dvs. överblivna matrester – är en nödvändighet i varje storkök. För det fall att vattenbaserade matavfallskvarnar anslutna till det kommunala avloppet inte är tillåtet i din kommun, kan en av Disperator utvecklad unik och patentsökt processorteknik istället klara uppgiften. Med hjälp av en matavfallsprocessor i GTS-serien kan matavfall hygieniskt och utan några som helst tunga lyft eller manuella förflyttningar enkelt tas omhand och minska den totala sopmängden – till volym men framförallt viktmässigt.

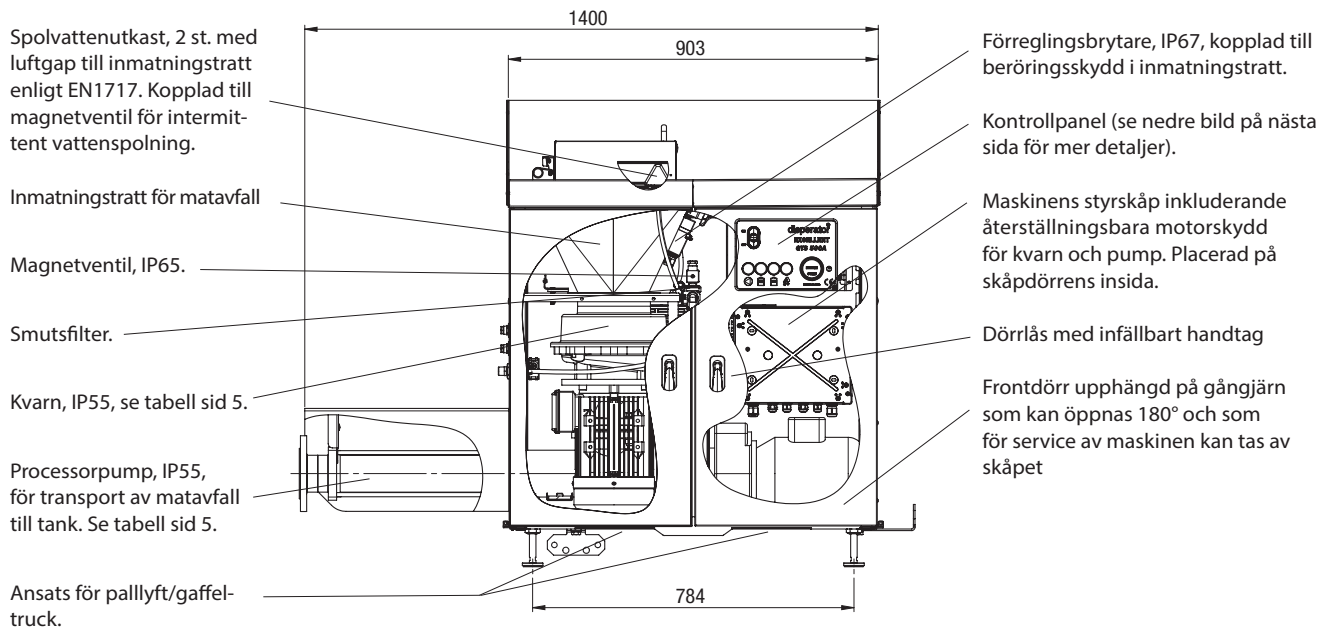
Matavfall förs ner i maskinens inmatningsträtt där det först mals till små partiklar i en kvarn, för att därefter pumpas i rör till en tank där det luktfritt

förvaras tills en slamsugbil tömmer tanken. Allt efter önskemål kan tanken placeras utomhus nergrävd i mark, såväl som inomhus. En av de unika fördelarna med denna processorteknik är att pumpningen av det malda matavfallet kan ske med minimal tillsats av vatten, vilket ger en god driftsekonomi då tanken inte behöver tömmas så ofta. Slamsugbilen transporterar det tömda matavfallsslammet till reningsverk alternativt biogasanläggning, dvs. vi får ett fullt ut fungerande kretslopp.

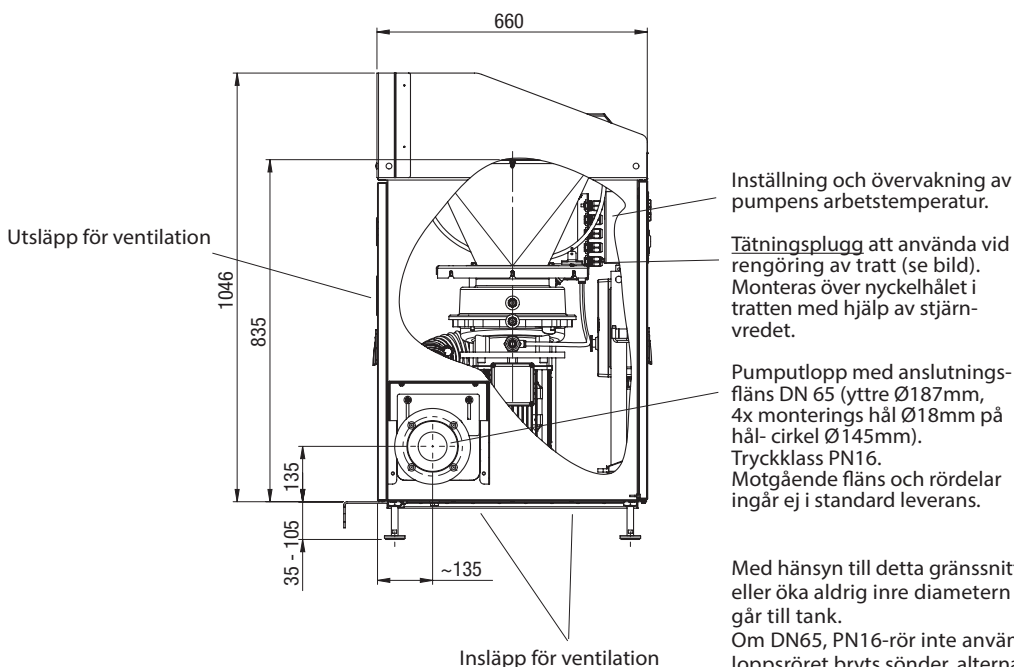
Disperator matavfallsprocessor i GTS-serien är i överensstämmelse med säkerhetskraven i EUs Maskindirektiv 2006/42/EG, EMC-direktivet 2014/30/EG samt Lågspänningsdirektivet 2014/35/EG.

500A-GTS-E65 EXCELLENT SERIEN

Frontvy



Sidovy



Mått i mm

Med hänsyn till detta gränssnitt DN65 vid GTS-utlopp, minska eller öka aldrig inre diametern på efterföljande avloppsrör som går till tank. Om DN65, PN16-rör inte används kan detta leda till att avloppsröret bryts sönder, alternativt till att det blir stopp i röret på grund av lägre flödes hastighet och medföljande sedimentering. Enda anledningen att öka inre diametern på avloppsröret är ifall flera GTS-processorer ansluts till samma huvudledning som går till en och samma tank. Rådgrö med oss på Disperator – vi bistår dig gärna med nödvändiga beräkningar.

Disperator AB

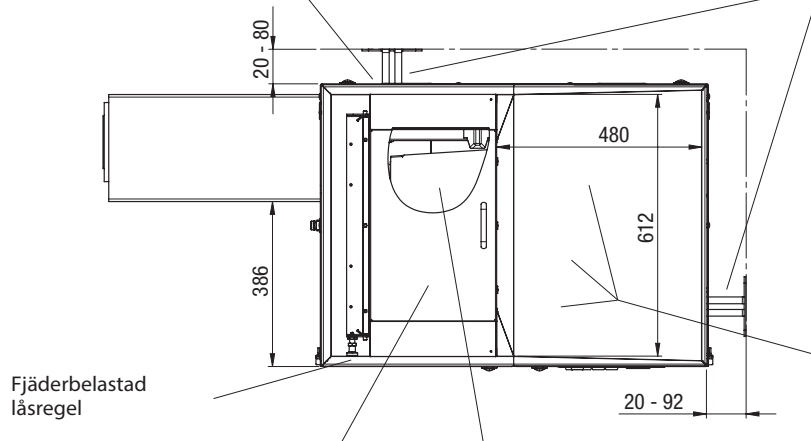
Mälarvägen 9, 141 71 Segeltorp
Tel 08-724 01 60, Fax 08-724 60 70
info@disperator.se, www.disperator.se

500A-GTS-E65 EXCELLENT SERIEN

Toppvy

Skåpets bakpanel (kan tas av för service av maskinen).

Justerbart fäste mot långvägg, 2 st., alternativt 1x mot långvägg och 1x mot hörnvägg.



Mot inmatningsöppning lutande avlastningsyta för avfall, inklusive magnetbestickfälla.

Fjäderbelastad låsregel

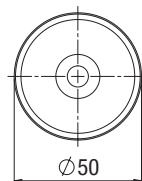
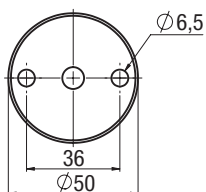
Ljudabsorberande huv över inmatningsöppning (kan öppnas för satsvis tömning av kärl med t.ex. soppa, sås, etc.).

Beröringsskydd (kopplad till förreglingsbrytare) mot kvarnen i inmatningstratt. Lyfts av vid daglig rengöring. Maskinen går då ej att starta förrän skyddet åter är på plats.

Toppvyer på fot

Marinversion

Landversion



Mått i mm

Disperator AB

Mälarvägen 9, 141 71 Segeltorp
Tel 08-724 01 60, Fax 08-724 60 70
info@disperator.se, www.disperator.se

Ref: 500A_GTS-E65_pb_sv_201013

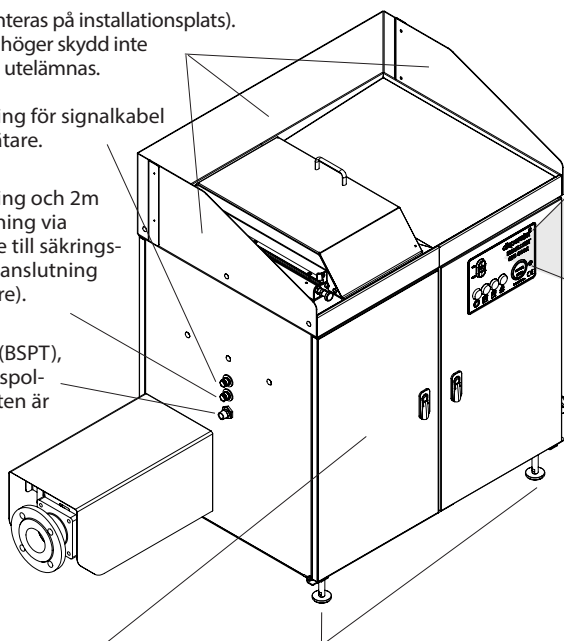
500A-GTS-E65 EXCELLENT SERIEN

Stängskydd (monteras på installationsplats).
Om vänster eller höger skydd inte
önskas så kan de utelämnas.

Kabelgenomföring för signalkabel
från tanknivåmätare.

Kabelgenomföring och 2m
kabel för anslutning via
säkerhetsbrytare till säkrings-
skåp (men utan anslutning
till jordfelsbrytare).

Anslutning R $\frac{1}{2}$ " (BSPT),
utv. gg. för kallt spol-
vatten. Varmvatten är
ej nödvändigt.



Användarmanual och losstagnings-
verktyget för kvarnens malverk är
placerade på insidan av vänster dörr.

I höjd justerbara ben med gummibeklädd
fot Ø 50 mm, alternativt fot Ø 50 mm för
svetsning eller förskruvning i marin durk.

Maskinens start och stoppknapp.



Gul återfjädrande
knapp för tömning
av maskinen:
• efter rengöring,
• efter inmatning av
flytande matavfall,
• före pump-
service.

Drifftidsmätare.

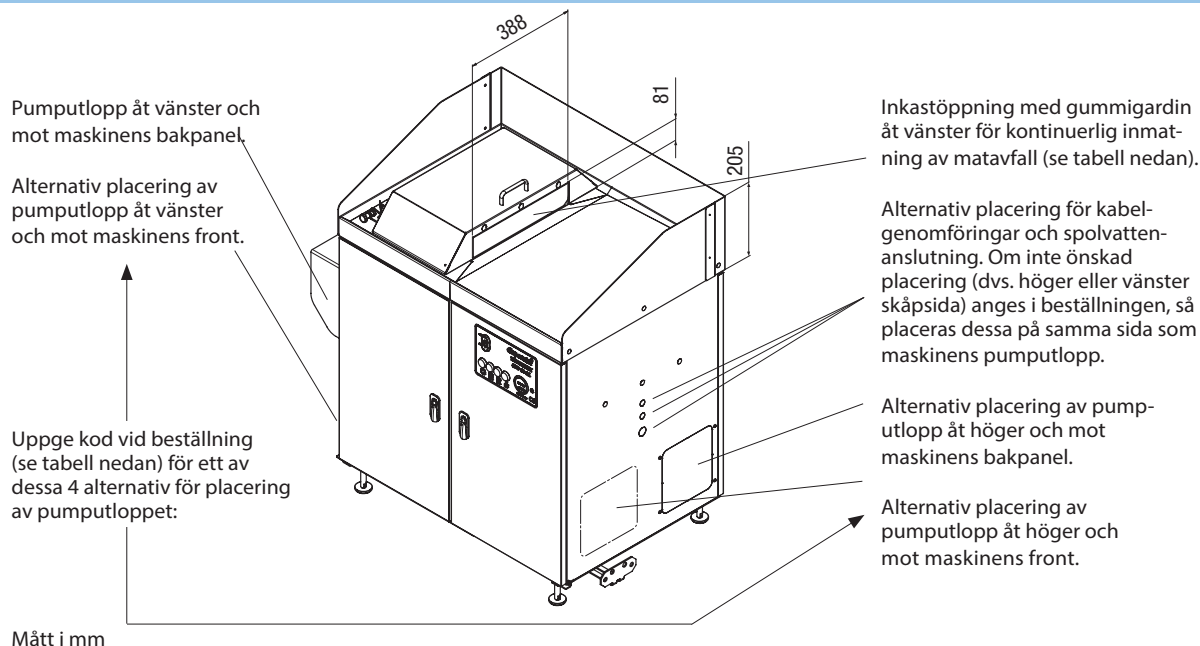
Röd lampa tänds =
"tank full" – maskinen
går då ej att starta
förrän tanken tömts.

Blå återfjädrande knapp
för extra spolvatten för
torrt matavfall, samt
tömning av avfall i rör
vid längre verksamhets-
uppehåll i köket.

Gul lampa tänds =
beställ tanktömning.

Mått i mm

500A-GTS-E65 EXCELLENT SERIEN



Alternativ	Inkastöppning för avfall	Pumputlopp	Angeföljandekod vid beställning
1 (alternativet som visas på bild)	åt vänster	åt vänster och mot maskinens bakpanel	VVB
2	åt vänster	åt vänster och mot maskinens front	VVF
3	åt vänster	åt höger och mot maskinens bakpanel	VHB
4	åt vänster	åt höger och mot maskinens front	VHF
5	åt höger	åt vänster och mot maskinens bakpanel	HVB
6	åt höger	åt vänster och mot maskinens front	HVF
7	åt höger	åt höger och mot maskinens bakpanel	HHB
8	åt höger	åt höger och mot maskinens front	HHF

Teknisk specifikation	530A-GTS-E65	550A-GTS-E65	575A-GTS-E65
Standard kapacitet, l/tim	600	750	900
Tillval kapacitet, l/tim	1400	1600	1800
Effekt, kW (kvarn+pump)	2,5+1,5	4,0+1,5	5,5+1,5
Märkström, A att ställas in på processorns två motorskydd för följande spänningar:			
400V / 3 fas / 50 Hz (kvarn+pump)	9,1 (5,5+3,6)	12,2 (8,6+3,6)	15,1 (11,5+3,6)
440V / 3 fas / 60 Hz (kvarn+pump)	9,1 (5,5+3,6)	11,1 (7,5+3,6)	13,6 (10,0+3,6)
Manöverspänning	230V 50/60Hz	230V 50/60Hz	230V 50/60Hz
Säkring, trög	16A	16A	16A
Karakteristik för automatsäkring	D (trög)	D (trög)	D (trög)
Nettovikt, kg	210	215	230
Processorns avloppsanslutning	DN65	DN65	DN65
<i>Processpumpens tryckklass:</i>			
*standard	PN16	PN16	PN16
*tillval	PN10	PN10	PN10
I den miljö där processorn används ska temperaturen hålla sig inom -5°C till +40°C			

(1) Installationsmaterial som behövs men inte ingår i standardleverans är:

- säkerhetsbrytare placerad på vägg/skott för inkommande el, se not 1,
- slang med skyddande stålomspunnen strumpa (minimum inre -Ø 9mm) för anslutning för kallt spolvatten,
- återsugningskydd för spolvattenledning då spoldysa i tratt används.

Kan beställas från DISPERATOR.

(2) Användarmanual med installations- och serviceinstruktioner, inplastad driftsinstruktion, inplastad säkerhetsinstruktion samt eldokumentation medföljer leverans.

(3) Tillval:

- DN65 avloppsventil,
- utrustning för övervakning av tanknivå,
- avfallstankar för inomhusinstallation,
- avfallstankar för installation under marknivå utomhus,
- rör med tryckklass PN16 i plast eller rost fritt stål mellan processor och tank,
- DN65 återflödesskydd.

Not 1: Anslut maskinen via säkerhetsbrytare till säkringskåp, men utan anslutning till jordfelsbrytare.

Med reservation för eventuella ändringar utan föregående meddelande

Disperator AB

Mälarvägen 9, 141 71 Segeltorp
 Tel 08-724 01 60, Fax 08-724 60 70
 info@disperator.se, www.disperator.se

Ref: 500A_GTS-E65_pb_sv_201013