

500A-MC EXCELLENT SERIEN

Utkast för spolvatten
inuti inmatningsträtt



Marin
installation



Spoltorn, 2st med
luftgap ovanför inmatningsträtt
som uppfyller EN1717



Land
installation

Robust fristående
kvarn för kontinuerlig
matning av matavfall

Driftklar vid leverans, bara
att ansluta till befintligt
kallvatten, avlopp och el

Kvarnutloppet kan anpassas
till och riktas mot befintlig
avloppsanslutning

Uppfyller IMO/MARPOL 2017
ANNEX V för utsläpp från
fartyg av finfördelat matavfall
i öppet hav

Standardleverans inkluderar ytterskåp av
rostfritt stål AISI304. Som tillval finns även
ytterskåp i syrafast rostfritt stål AISI316 för
utomhusinstallation i havsvattenmiljöer

Disperators kvarnar används i kök, på land och till sjöss världen över, för att i den stund matavfall uppstår snabbt och enkelt bli kvitt detta och därmed undvika ineffektiv och ohygienisk manuell hantering.

Malverkets höga kvalitet och hårdhet av speciallegerat stål tillsammans med det unika tätningspaketet mellan malverk och motor ger många års säker drift och låg underhållskostnad. Kvarnens livslängd förlängs ytterligare av det yttre höljet i rostfritt stål EN 1.4301 (AISI304) samt skyddsklassen IP55 som lägst på elektriska komponenter.

Maskinen installeras som en separat enhet och levereras driftklar från fabrik. Koppling av el mellan matavfallskvarn, kontaktormotorskydd, magnetventil och förreglingsbrytare är därmed komplett. På installationsplats kopplas maskinens anslutningskabel till befintlig säkerhetsbrytare och befintligt inkommande spolvatten och avlopp. Placeringen av kvarnens utlopp kan justeras för att passa placeringen av befintligt avlopp.

Det breda utbudet av kvarnstorlekar möjliggör en anpassning till kökets behov. 500A-MC serien är CE-märkt och i överensstämmelse

med säkerhetskraven i EUs Maskindirektiv 2006/42/EG, EMC-direktiv 2014/30/EG samt Lågspänningsdirektiv 2014/35/EG. För att förhindra ofrivillig kontakt med malverket är kvarnens inlopp täckt med ett skyddslock kopplat till en förreglingsbrytare. Om locket lyfts under arbetets gång bryts strömmen och maskinen stannar. Det delvis täckande locket möjliggör matning i en kontinuerlig och jämn takt vilket är extra fördelaktigt vid arbetsplatser där matavfall uppstår frekvent eller i större mängder.

Från fabrik färdigmonterat spolvattenutkast (se foton ovan för marin- eller landbaserad version) ansluts till kallvatten via en magnetventil och ett smutsfilter som öppnas automatiskt när kvarnen startas, vilket spolar ner matavfallet i kvarnen och efter malning vidare ut på det kommunala avloppet eller till tank.

Alla Disperators Excellent 500-Serier av kvarnar innehar Statement of Compliance utfärdat av DNV GL som verifierar överensstämmelse med tillämpliga avsnitt av MARPOL Annex V FÖRORDNINGARNA FÖR KONTROLL AV FÖRORENING MED AVFALL FRÅN FARTYG OCH PLATTFORMAR med ändringar från 2019.

Disperator AB

Mälårvägen 9, 141 71 Segeltorp
Tel 08-724 01 60
info@disperator.se, www.disperator.se



Ref: 500A_MC_pb_sv_211027

500A-MC EXCELLENT SERIEN

Spoltorn, 2 st med luftgap ovanför inmatningsträtt som uppfyller standarden EN1717 för skydd mot återsugning i färskvattenledningar i land baserade kök

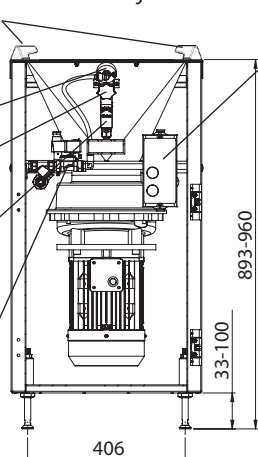
Spoldysa, 1 st. för marin installation

Låsvred

Förreglingsbrytare, IP67, ansluten till kvamens manöverkrets

Magnetventil, IP65 för automatisk kontroll av spolvatten, inkl. smutsfilter

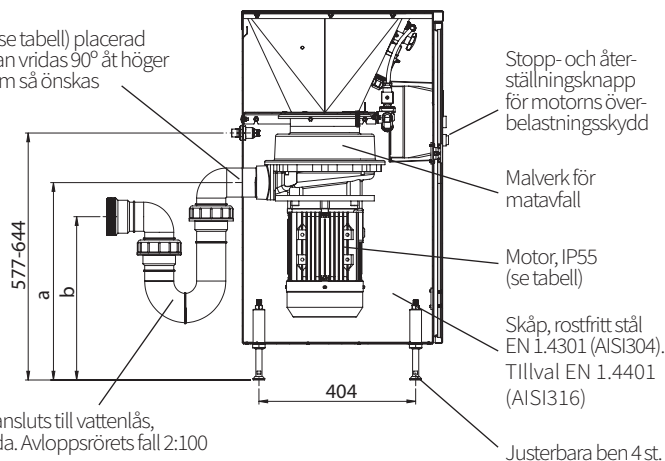
Frontvy



Start & stopp kontrollenhet inkl. överbelastningsskydd för motor, IP66

Kvamutlopp (se tabell) placerad baktill, men kan vridas 90° åt höger eller vänster om så önskas

Vy vänsterifrån



CE

Stopp- och återställningsknapp för motors överbelastningsskydd

Malverk för matavfall

Motor, IP55 (se tabell)

Skåp, rostfritt stål EN 1.4301 (AISI304). Tillval EN 1.4401 (AISI316)

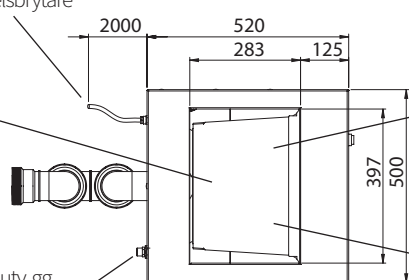
Justerbara ben 4 st.

Kvamutlopp ansluts till vattenlås, se (1) nästa sida. Avloppsrorets fall 2:100

2 m kabel för anslutning till säkerhetsbrytare, se (1) nästa sida, men inte till jordfelsbrytare

Öppning för matavfall 283x397 mm

Toppvy



Skyddslock anslutet till förreglingsbrytare

Operatörplats

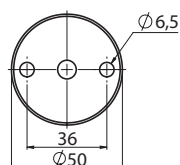
Magnetisk bestickfälla som tillval

Inkommande vatten, R $\frac{1}{2}$ " (BSPT), utv. gg. anslutning till stålomspunnen slang, se (1) nästa sida som ansluts till inkommande kallvatten. För marin version med spolvattenutkast inuti inmatningsträtt ska inkommande vatten ha en vakuumentil, se (1) nästa sida

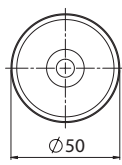
Toppvy

Fötter till justerbara ben för fixering i golv/durk. Se (1) nästa sida för alternativ fixering.

Marinversion

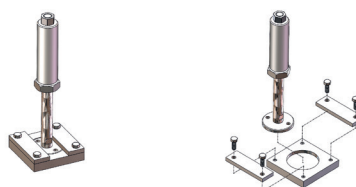


Landversion



Frontvy

Plattor för fixering i marin durk som tillval. Se (2) nästa sida för beskrivning.



Alla mått i mm

Disperator AB

Mälarvägen 9, 141 71 Segeltorp

Tel 08-724 01 60

info@disperator.se, www.disperator.se

Ref: 500A_MC_pb_sv_211027

500A-MC EXCELLENT SERIEN

Teknisk specifikation	510A	515A	520A	530A	550A	575A
Normal kapacitet, kg / tim	300	400	500	700	850	1000
Effekt, kW	0,9	1,25	1,8	2,5	4,0	5,5
Märkström, A att ställas in på kvarnens motorskydd för följande spänningar:						
400 V / 3-fas / 50 Hz	2,2	2,7	3,7	5,5	9,0	12,0
440 V / 3-fas / 60 Hz	2,2	2,7	3,7	5,5	7,5	10,0
480 V / 3-fas / 60 Hz	2,2	2,7	3,7	5,0	7,5	10,0
Andra 3-fas spänningar finns.	Modellerna 510A och 515A finns även i 1-fas 220-240V, 50/60Hz.					
Manöverspänning	För marin installation samma som motorspänning, för landinstallation 230V/50Hz.					
Säkring, trög	10 A	10 A	10 A	16 A	16 A	16 A
Karakteristik för automatsäkring	D (trög)	D (trög)	D (trög)	D (trög)	D (trög)	D (trög)
Kvarnens avloppsanslutning	← G2", inv. gg.	→	← G2½", inv. gg.	→		
Höjd för kvarnutlopp	← a = 485-551	→	← a = 450-516	→		
Höjd för vattenlås, se (1)	← b = 397-463	→	← b = 362-428	→		
Brutto / nettovikt, kg	69 / 60	71 / 62	74 / 65	85 / 76	88 / 79	93 / 84

Med reservation för eventuella ändringar utan föregående meddelande

(1) Installationsmaterial som behövs men inte ingår i standardleverans är:

- säkerhetsbrytare placerad på vägg/skott för inkommande el,
- slang med skyddande stålomspunnen strumpa (minimum inre -Ø 9mm) för anslutning av kallt spolvatten,
- vattenlås för anslutning till kvarnutlopp,
- vakuumventil (marin installation),
- vridskyddsstag, 2 st. för fixering av maskinen i vägg/skott (som alternativ till fixering av benen i golv/durk).

Kan beställas från DISPERATOR.

- (2) Fixeringsplattor för skåpben som svetsas fast i durken som tillval för marina installationer. Dessa plattor möjliggör att vid service på kvarnen på ett smidigt sätt lösgöra skåpets fixering i den marina durken.
- (3) Användarmanual med installations- och serviceinstruktioner, inplastad driftsinstruktion, inplastad säkerhetsinstruktion samt eldokumentation medföljer leverans.

Disperator AB

Mälärvägen 9, 141 71 Segeltorp
Tel 08-724 01 60
info@disperator.se, www.disperator.se