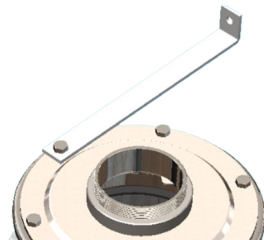


INSTALLATIONSMATERIAL



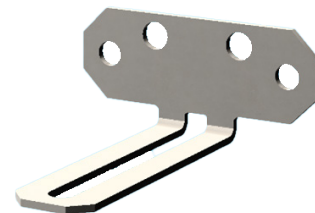
Säkerhetsbrytare för inkommande el
(Arbetsbrytare, låsbar)

2-polig för 1-fas kvarn 500V, 16A
3-polig för 3-fas kvarn 690V, 25A



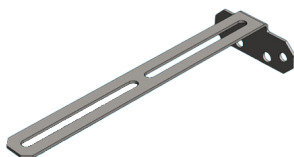
**Vridskyddstag för baskvarnar med
disklådemontage modell
ATF-K, ATV-K och BS-K**

Ange längd vid beställning.



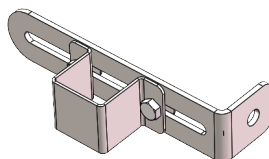
Väggmonteringsbygel, kort

För fixering av skåp i vägg
(GTS-serien).



Väggmonteringsbygel, lång

För fixering av MB/MC-skåp i vägg



Väggfäste för FK

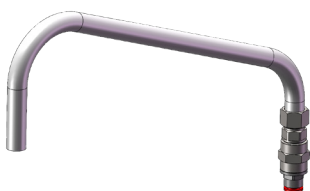
För fixering av FK-bord i vägg



**Spolrör (kort) för montage på skåp,
bassängbana / diskho.**

Levereras komplett, skapar luftgap enligt krav
på vätskekategori 5 enligt SS-EN 1717.

Passar GTS-E65, GTS-E50, GTS Mini,
MC, FK-STD, UK.



**Spolrör (lång), för montering i
arbetsbänk bakom UK-tratt**

Levereras komplett, skapar luftgap enligt krav
på vätskekategori 5 enligt SS-EN 1717.

Passar banor och bänkar
från andra tillverkare.



**Stålomspunnen slang 9mm inv.,
anslutningar G½" inv. gg.**

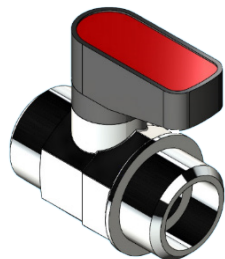
Längd 1,5m, för anslutning till kallvattenledning
med G½" utv. gg.



Vakuumentil, G½", utvändig gänga.

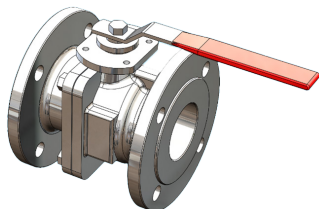
För inkommande spolvattenledning och används
som kompletterande återsugningsskydd till de
skydd som uppfyller kraven för vätskekategori 5
enligt SS-EN 1717.

INSTALLATIONSMATERIAL



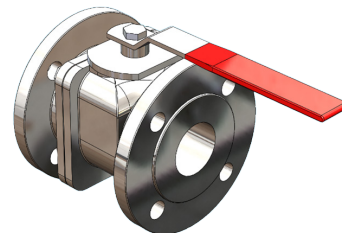
Avstängings- och flödeskontrollventil, G½"

G½" utv./utv. gg. Installeras före smutsfilter i inkommande spolvattenledning.



2" Kompakt kulventil, flänsad, AISI 316

Passar GTS och GTS-Mini med utlopp 2",
L = 155mm



2,5" Kompakt kulventil, flänsad, AISI 316

Passar GTS med utlopp 2,5",
L = 175mm



Fixerat vattenlås för vertikal anslutning i golv (S-form)

Se specifikt produktblad för detaljer.

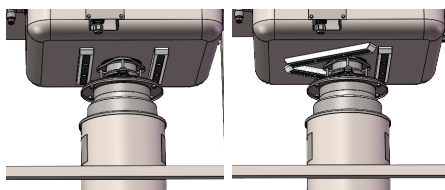
Vattenlås G2", utv.gg. för modellerna 510A, 515A, 520A.

Som tillval finns detta vattenlås även i syrafast rostfritt stål.

Vattenlås G2½", utv.gg. för modellerna 530A, 550A, 575A.

Kort utloppsanslutning till FK-serien.
Lång utloppsanslutning till MB/MC skåp.

Se aktuellt produktblad för våra olika vattenlås alternativ.



Magnet

För montering under diskho.

Bilderna visar montering av 2st alt. 3st magneter.