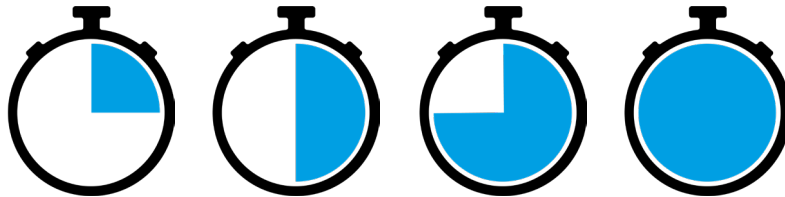


Automatisk användning av matavfallskvarnar med hjälp av timers



En DISPERATOR 500A Excellent matavfallskvarn är konstruerad för enkel användning. Operatören startar kvarnen och arbetet med att omedelbart ta bort matavfall från kabyss eller kök fortsätter tills kvarnen stoppas manuellt genom att trycka på stoppknappen.

Det finns emellertid tillfällen när tid och arbete kan sparas genom att automatiskt styra avfallskvarnen. Till exempel, när operatören måste lämna kvarnen för att sköta andra arbetsuppgifter eller när flödet av spolvatten behöver fortsätta några sekunder efter att kvarnen har stannat, för att ytterligare förbättra transporten av avfall genom avloppet.

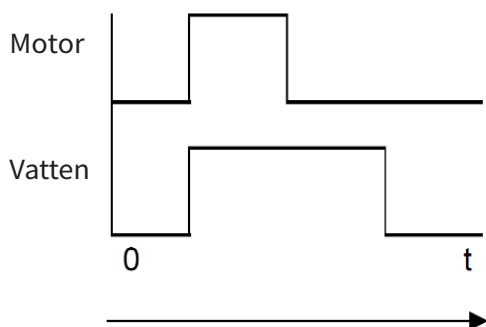
DISPERATOR erbjuder fyra olika timerreglage som kan inkluderas i styrkretsen för att reglera tiden som kvarnmotorn och / eller magnetventilen för spolvatten är igång. Timers går på spänningar mellan 24V och 240V. Transformatorer krävs för marina installationer. Andra styrningar kan tas in för projektering.

TIMERSTYRNING

Timerdrift TIM-00-01-01

För automatiskt stopp av avfallskvarnen med en fortsatt vattenspölningsperiod efteråt.

- Operatören startar avfallskvarnen manuellt genom att trycka på startknappen. Motorn och spolvattnet går samtidigt under en förinställd period varefter motorn stannar. Spolvattnet fortsätter att rinna under en ytterligare förinställd period. Två timers reglerar drifttiden för motorn och spolvattnet (justerbar körtid).
- Genom att automatiskt förlänga perioden som vattnet rinner genom systemet efter att avfallskvarnen har stannat, spolas matresterna bort utan manuell övervakning.
- Timerdrift TIM-00-01-01, motor- och styrspänning måste specificeras vid beställning.



Inställning

KM01

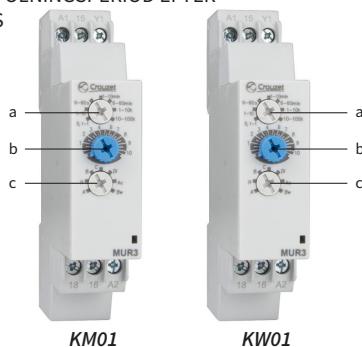
- TIDSOMRÅDE: 1-10 min.
- INSTÄLLNING: 1 (1 min)
- TIDSFUNKTION: B

DRIFTTID FÖR AVFALLSKVARN OCH VATTENSPÖLNING KAN SÄTTAS FRÅN 1 – 10 min.

KW01

- TIDSOMRÅDE: 6-60s.
- INSTÄLLNING: 3 (18s)
- TIDSFUNKTION: C

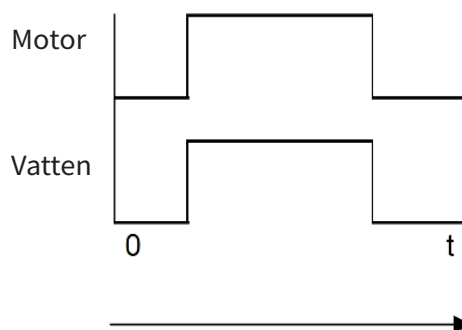
KONTINUERLIG VATTENSPÖLNINGSPERIOD EFTER KVARNSTOPP KAN SÄTTAS FRÅN 6 – 60s.



Timerdrift TIM-00-02-01

För automatisk avstängning av avfallskvarnen och spolvatten.

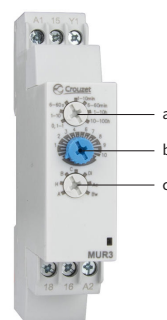
- Operatören startar avfallskvarnen manuellt genom att trycka på startknappen. Motorn och spolvattnet går tillsammans under en förinställd period varefter motor och spolvatten stannar automatiskt (körtid justerbar).
- Denna funktion är till hjälp när operatören måste lämna DISPERATORN före malningsprocessen är klar.
- Timerdrift TIM-00-02-01, motor- och styrspänning måste specificeras vid beställning.



Inställning

- TIDSOMRÅDE: 1-10 min.
- INSTÄLLNING: 1 (1 min)
- TIDSFUNKTION: B

DRIFTTID FÖR AVFALLSKVARN OCH VATTENSPÖLNING KAN SÄTTAS FRÅN 1 – 10 min.

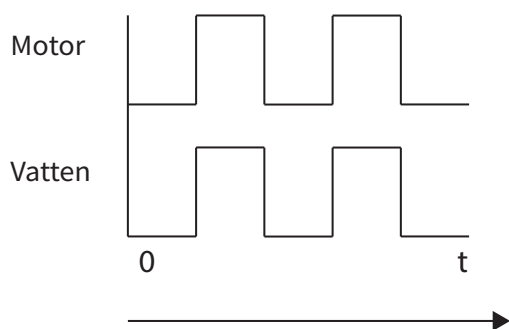


TIMERSTYRNING

Timerdrift TIM-00-03-01

För repetitiva körperioder för kvarnen och spolvatten.

- Operatören startar avfallskvarnen manuellt genom att trycka på startknappen. Motorn och spolvatten startas och går samtidigt och med ett förinställt intervall i repetitiva cykler. Funktionen stoppas genom att trycka på stoppknappen. Gång- och pausintervall är justerbara.
- Denna funktion är användbar vid diskning där avfallskvarnen används under längre perioder och överdriven användning av vatten skall begränsas.
- Timerdrift TIM-00-03-01, motor- och styrspanning måste specificeras vid beställning.



Inställning

Ton

a) TIDSINSTÄLLNING: 6-60

GÅNGTIDEN FÖR AVFALLSKVARN OCH VATTEN KAN STÄLLAS IN 0.1s - 100h.

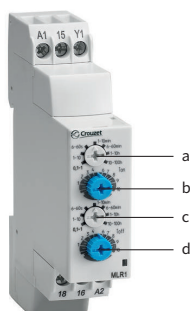
b) Ton: 5 (1-10 SKALAN I SEKUNDER) (6s x 5 = 30s).

Toff

c) TIDSINSTÄLLNING: 6-60

PAUSTIDEN FÖR AVFALLSKVARN OCH VATTEN KAN STÄLLAS IN 0.1s - 100h.

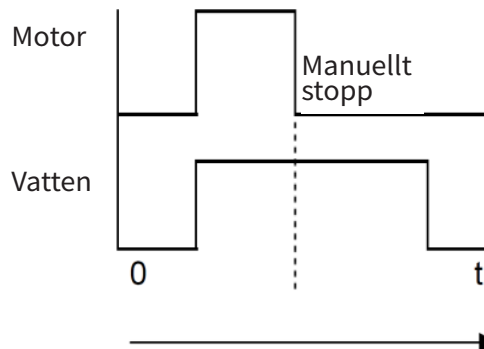
d) Toff: 5 (10 x SKALAN I SEKUNDER) (6s x 5 = 30s).



Timerdrift TIM-00-04-01

För automatiskt fördröjt stopp av spolvatten efter att manuellt har stoppat avfallskvarnen.

- Operatören startar avfallskvarnen manuellt genom att trycka på startknappen. Efter att malningsprocessen har slutförts trycker operatören på stoppknappen. Motorn stannar men vatten fortsätter att spola en förinställd period efteråt (körtiden är justerbar).
- Genom att automatiskt förlänga perioden som vatten rinner genom systemet efter att avfallskvarnen har stannat, spolas matresterna bort utan manuell övervakning.
- Timerdrift TIM-00-04-01, motor- och styrspanning måste specificeras vid beställning.



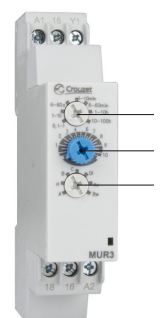
Inställning

a) TIDSOMRÅDE: 6- 60s

b) INSTÄLLNING: 3 (18s)

c) TIDSFUNKTION: C

KONTINUERLIG VATTENSPOLNINGSPERIOD EFTER KVARNSTOPP KAN SÄTTAS FRÅN 6 - 60s.



Disperator AB

Mälarvägen 9, 141 71 Segeltorp

Tel 08-724 01 60

info@disperator.se, www.disperator.se



TILLVERKAD I SVERIGE