

## 500V-BAS EXCELLENT SERIEN



Standardleverans inkluderar kvarnens ytterhölje och installationsmontage av rostfritt stål AISI304. Som tillval finns även hölje med montage i syrafast rostfritt stål AISI316 för utomhusinstallation i havsvattenmiljöer

### Medföljer standardleverans



Kontaktor med motorskydd



Magnetventil



Smutsfilter



Losstagningsverktyg för malverk

Disperators kvarnar används i kök, på land och till sjöss världen över, för att i den stund matavfall uppstår snabbt och enkelt bli kvitt detta och därmed undvika ineffektiv och ohygienisk manuell hantering.

Vårt sortiment har konstruerats med användarens behov i fokus för att uppfylla dagens krav för hantering av matavfall. 500V-BAS är det självklara valet när en låg maskinhöjd är av största vikt, och vilket därmed tillåter större flexibilitet i installations-miljöer med utrymmesbrist. Med en sidomonterad motor undviks även minsta risk för vattenläckage mellan malkammare och motor. För att minimera ljudemissionen är det yttre höljet i rostfritt stål EN 1.4301 (AISI 304) klätt i ett ljudabsorberande material.

Malverkets höga kvalitet och hårdhet av speciallegerat stål tillsammans med skyddsklassen IP55 som lägst på elektriska komponenter ger många års säker drift och låg underhållskostnad.

Datablad som beskriver Disperator montage ovanför kvarninlopp (som är nödvändiga för att uppfylla EUs Maskindirektiv och CE-märkning) översänds på begäran. Modellerna av montage för installation av 500A-seriens kvarnar under disklådor, diskbanor (dvs. ATF, BS och DRR) och bänkskivor (dvs. MI, HK och UK) finns också tillgängliga för 500V-serien

Kvarnen levereras komplett inkluderande kontaktor med motorskydd, magnetventil och smutsfilter, vilka installeras på plats i köket. Vår breda upp-sättning av olika montage tillåter installation av kvarnen under disklåda, diskbank eller diskbana och kan beställas som tillval.

Alla Disperators Excellent 500-Serier av kvarnar innehar Statment of Compliance utfärdat av DNV GL som verifierar överensstämmelse med tillämpliga avsnitt av MARPOL Annex V FÖRORDNINGARNA FÖR KONTROLL AV FÖRORENING MED AVFALL FRÅN FARTYG OCH PLATTFORMAR med ändringar från 2019.

## Disperator AB

Mälarvägen 9, 141 71 Segeltorp  
Tel 08-724 01 60  
info@disperator.se, www.disperator.se



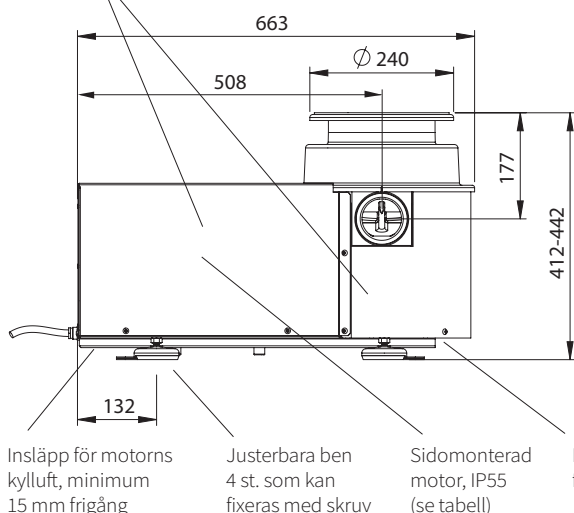
TILLVERKAD I SVERIGE

Ref: 500V\_BAS\_pb\_sv\_211027

## 500V-BAS EXCELLENT SERIEN

Sidvy

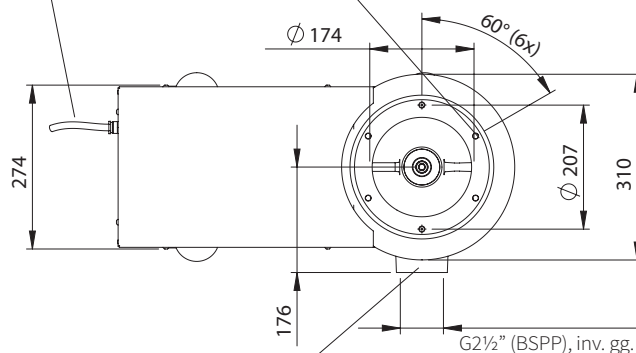
Kvarnhölje, rostfritt stål  
EN 1.4301 (BS 304S16, AISI 304).  
Tillval EN 1.4401 (AISI316)



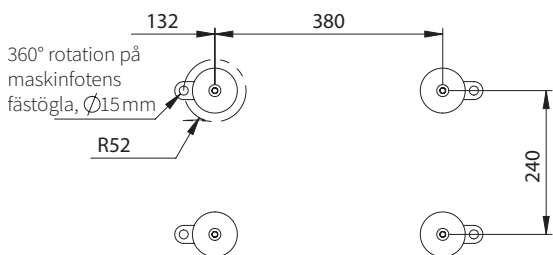
Toppvvy

2 m kabel för anslutning till start/stopp enhet, se (2)

Fixeringshål  $\varnothing 9$  mm, 6 st och tätning för montageanslutning. För CE-märkning behövs ett godkänt montage med skydd, från Disperator eller annan tillverkare, över kvarnens inlopp.

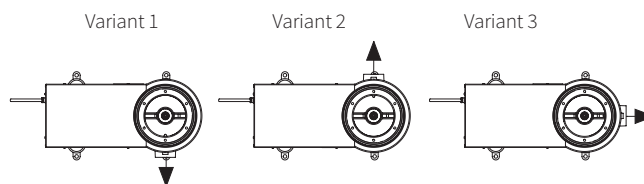


Positionering av i höjd justerbara ben, 4st



Alla mått i mm

Alternativa riktningar på utloppet.  
Vid beställning ange den variant som önskas.



### Teknisk specifikation 530V-BAS

Normal kapacitet, kg/tim	700
Effekt, kW	2,5
Märkström, A att ställas in på kvarnens motorskydd för följande spänningar:	
400V / 3 fas / 50 Hz	5,0
440V / 3 fas / 60 Hz	5,0
Andra 3-fas spänningar finns	
Manöverspänning:	För marin installation samma som motorspänning. För landinstallation 230V/50Hz
Säkring, trög	16 A
Karakteristik för automatsäkring	D (trög)
Brutto / nettovikt, kg	89 / 57

I den miljö där kvarnen används ska temperaturen hålla sig inom  $-5^{\circ}\text{C}$  till  $+40^{\circ}\text{C}$

Med reservation för eventuella ändringar utan föregående meddelande

- Installationsmaterial som behövs men inte ingår i standardleverans är:
  - säkerhetsbrytare för inkommande el,
  - slang med skyddande stålomspunnen strumpa (minimum inre  $\varnothing 9$  mm) för anslutning för kallt spolvatten
  - vakuumentil för spolvattenledning då spoldysa i diskho/tratt används,
  - vattenlås G2 1/2" (BSPP), utv. gg. för anslutning till kvarnutlopp,
  - vridskyddsstag för fixering av kvarn i vägg/skott (om benen inte kan fixeras i golv/durk).
 Kan beställas från DISPERATOR.
- För anslutning till start/stopp enhet inkluderande kontaktor med motorskydd (IP66) som placeras på vägg/skott. Start/stopp enheten kopplas till säkerhetsbrytare, se (1), men inte till jordfelsbrytare.
- Användarmanual med installations- och serviceinstruktioner, inplastad driftsinstruktion, inplastad säkerhetsinstruktion samt eldokumentation medföljer leverans.

## Disperator AB

Mälårvägen 9, 141 71 Segeltorp  
Tel 08-724 01 60  
info@disperator.se, www.disperator.se